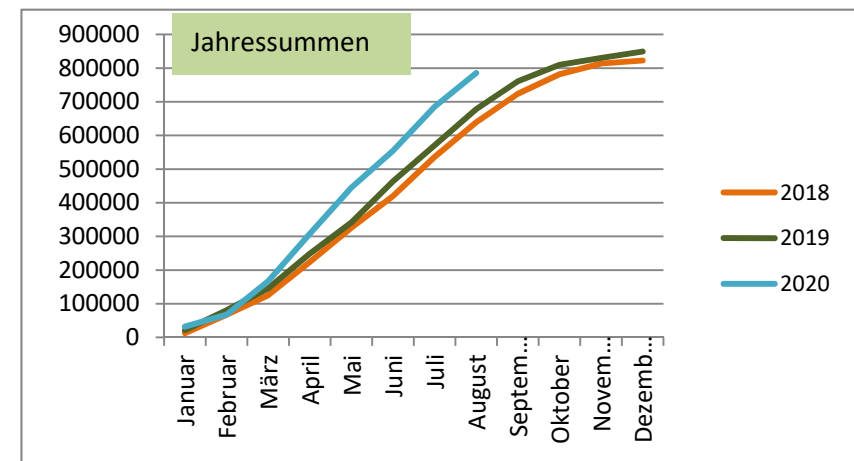
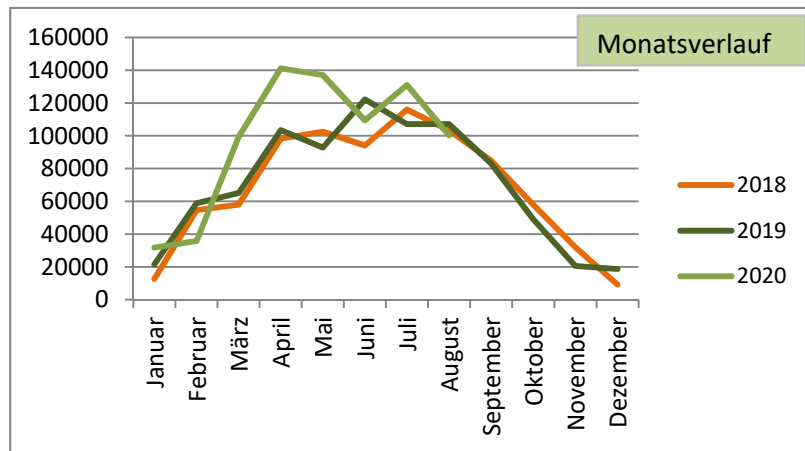


Marbach Jahresstromproduktion in KWh

Jahr	Januar	Februar	März	April	Mai	Juni	Juli	August	September	Oktober	November	Dezember
2018	12600	54600	57960	98280	102480	94080	115920	103320	84840	57960	31920	9240
Summe	12600	67200	125160	223440	325920	420000	535920	638940	723780	781740	813660	822900
je KWp	15	65	69	117	122	112	138	123	101	69	38	11
2019	21408	58872	65116	103472	92768	122204	107040	107040	82956	49060	20516	18732
Summe	21408	80280	145396	248868	341636	463840	570880	677920	760876	809936	830452	849184
je KWp	24	66	73	116	104	137	120	120	93	55	23	21
2020	31776	35748	99231	141174	137082	109461	130994	100254				
Summe	31776	67524	166755	307929	445011	554472	685416	785670				
je KWp	32	36	97	138	134	107	128	98				



Stand: 31.08.2020

1023 KWp

ab 01.03.2020